



# División con resto o residuo

PROFESOR: Mirtha Araya – Lilian Barahona  
TALCA

# La división y multiplicación

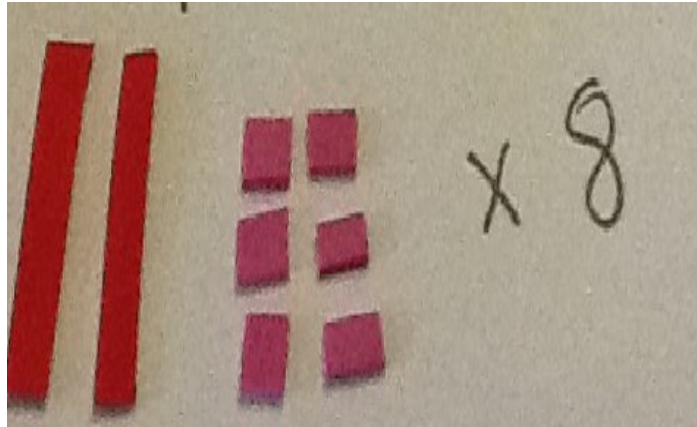
## OBJETIVOS DE LA CLASE:

- Recordar la multiplicación
- Comprender la división con residuo o resto.
- Resolver División con residuo o resto.



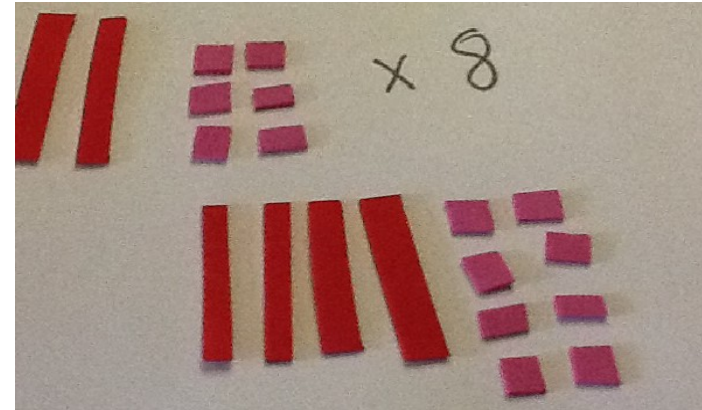
$$26 \times 8$$

Represento :

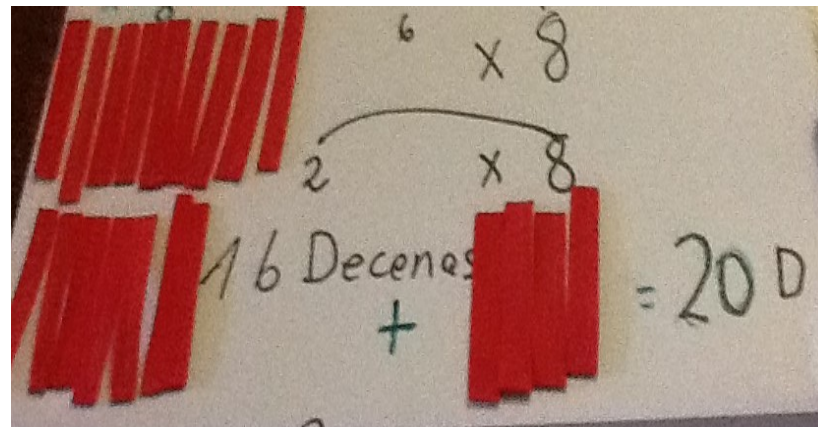


2.- Luego... Multiplico  $8 \times 6 = 48$ .

¿Debo reagrupar? **SI 4 D y 8 U**



3.- Multiplico  $8 \times 2D = 16 D$   
más  $4 D = 20 D$



$$26 \times 8$$
$$208$$

$$\begin{array}{r} 26 \times 8 \\ \hline 208 \end{array}$$

¿Qué es lo primero que debo hacer para resolver esta multiplicación?

Multiplicar  $8 \times 6 = 48$  ¿debo reagrupar? Si.

En 4 decenas y 8 unidades .Escribo el 8 en las unidades y el 4 lo escribo arriba del 2 que es decena.

Ahora multiplico el 8 por el 2D =16D y le sumo 4D agrupadas teniendo 20 D.

**Entonces  $26 \times 8 = 208$**



## Repartir en partes iguales con resto

Tome 7 cubos conectables.  
Repártalos en grupos de 2 cubos.



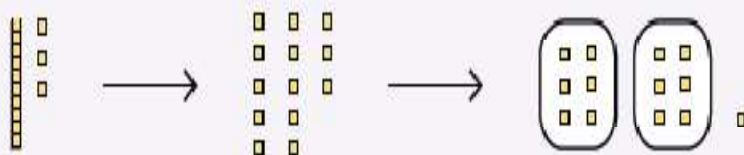
Quedaron 3 grupos y sobra 1 cubo.

Observa que sobra un cubo



## DIVISIÓN CON RESTO O RESIDUO

Reparta 13 en 2 grupos iguales:



$$\begin{array}{r} 13 : 2 = 6 \\ - 12 \\ \hline 1 \end{array}$$

Observa que al repartir 13 obtengo como cociente 6 y el resto es 1.



Una división inexacta es aquella en que hay resto distinto de 0. En este caso el resto es 1.



- a) ¿Cuál es el dividendo? (**13**).
- b) ¿Cómo lo podemos representar? (**con una barra de la decena y 3 unidades**).
- c) ¿En cuántos grupos iguales debemos repartirlos? (**en 2 grupos iguales**).
- d) ¿Cómo repartimos? (**1 a 1**).
- e) ¿Cuántos elementos quedaron en cada grupo? (**6 elementos**).
- f) ¿Sobraron elementos? (**sí, 1 elemento**).



$$13 : 2 = 6$$
$$\begin{array}{r} 12 \\ \hline 1 \end{array}$$

- a) ¿Cuál es el cociente? (6).
- b) ¿Hay resto? (sí, 1).
- c) Si hay resto, ¿qué tipo de división es ésta?  
(una división **INEXACTA**).

**EL RESTO SIEMPRE DEBE SER MENOR QUE EL DIVISOR.**

¿POR QUÉ CREES QUE EL RESTO O RESIDUO DEBE SER MENOR QUE EL DIVISOR? Piensa





CIERRE-  
ESCRIBE EN TU CUADERNO.

¿En qué situaciones de la vida cotidiana podrás utilizar las divisiones?

Escribe 2 situaciones .

